

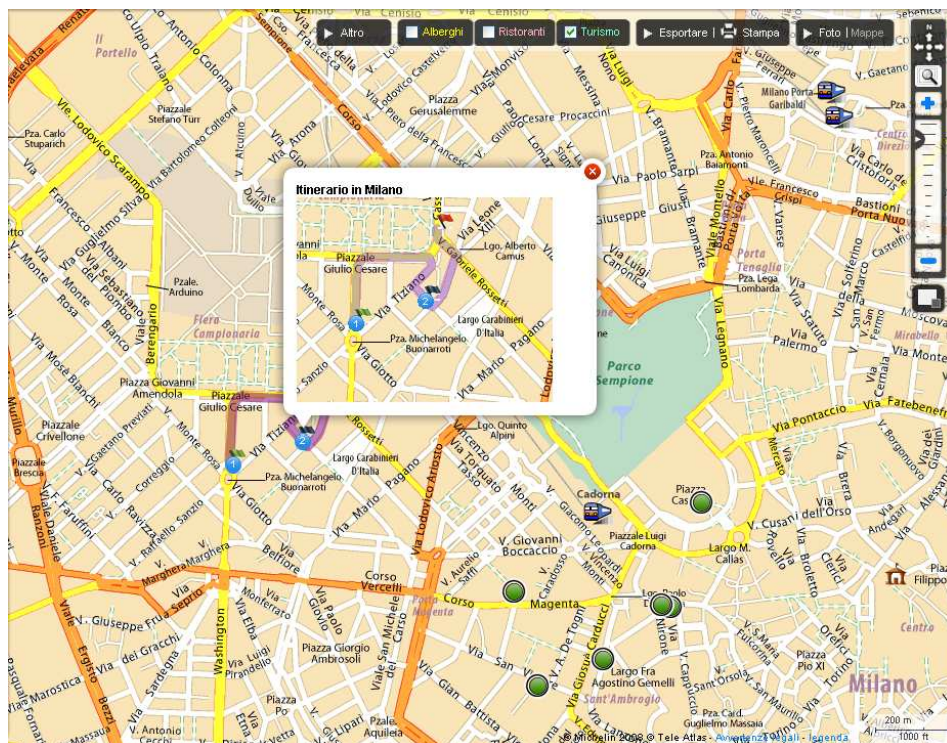
Comunicato stampa

Milano, 20 Aprile 2009

ViaMichelin propone «itinerari su misura»

Chi non ha mai desiderato di preparare il proprio itinerario cliccando a suo piacere, direttamente su una strada o su un ristorante?

Il sogno diventa realtà nell'ultima versione del sito www.ViaMichelin.com la cui ergonomia è stata aggiornata per facilitare l'accesso ai diversi servizi.



Itinerari su misura e fogli di viaggio che si ricalcolano istantaneamente

Le mappe del sito ViaMichelin su cui vengono visualizzate contemporaneamente tutte le informazioni turistiche delle selezioni delle guide MICHELIN (alberghi, ristoranti, monumenti e siti turistici, ecc.) permettono all'utente Internet di preparare non solo i suoi spostamenti, ma anche di definire tappe e circuiti personalizzati.

Per creare il proprio itinerario direttamente sulla mappa, l'utente Internet visualizza una mappa e **clicca semplicemente su un punto di partenza e uno d'arrivo**. Se desidera **passare per una strada** specifica, o fermarsi in un luogo visualizzato sulla mappa (ristorante, albergo, sito turistico,...) basta che vi **clicchi sopra** e **subito viene calcolato un nuovo foglio di viaggio** (chilometri, costi, durata, ecc.) con il percorso ideale.

Per semplificare i preparativi, l'utente può salvare gli indirizzi nelle "Sue preferenze" che saranno visualizzate automaticamente, durante le ricerche future.

Un accesso diretto alle principali funzionalità a partire dalla Home Page

Vero punto di riferimento in Europa per la preparazione degli spostamenti, il sito ViaMichelin.com (400 milioni di visite in media all'anno) è in costante evoluzione per soddisfare le aspettative del suo pubblico.

Una migliore ergonomia, un accesso immediato ai contenuti e alle principali funzionalità (prenotazioni alberghiere on-line, previsioni meteo a 5 giorni, informazioni turistiche, magazine on-line sul turismo e la gastronomia e le auto,...), un motore di ricerca per i ristoranti delle Guide MICHELIN... sono solo alcuni dei miglioramenti realizzati. Altre ottimizzazioni, che riguardano le sezioni Turismo/Alberghi/Ristoranti, sono previste nel prossimo mese di giugno.

A proposito di ViaMichelin

100% di proprietà del gruppo Michelin, la società ViaMichelin studia, sviluppa e commercializza una gamma completa di prodotti e servizi digitali per la mobilità destinati agli utenti stradali. Grazie all'esperienza secolare e al know-how di Michelin nel campo del viaggio, questa attività, lanciata nel 2001, vuole essere un punto di riferimento per chi viaggia sia in ambito professionale che privato. ViaMichelin propone un'offerta completa di prodotti e servizi (mappe, itinerari, indirizzi di alberghi e ristoranti, previsioni del tempo, informazioni sul traffico, turismo...) disponibili su diversi supporti digitali: Internet (www.ViaMichelin.it), telefonia mobile e sistemi di navigazione.

Contatto stampa

Flavia Cozzi: fcozzi@viamichelin.com